

MONTHLY MEMBERSHIP PROGRESS REPORT

LOCAL BRAZIL

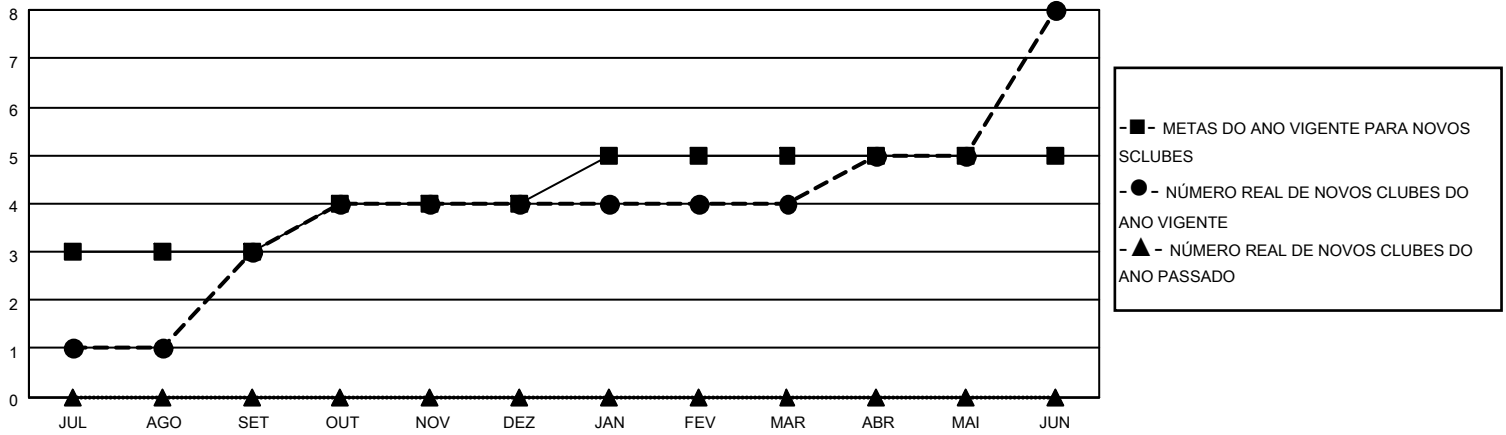
District LB 2

Results as of: 6/30/2022

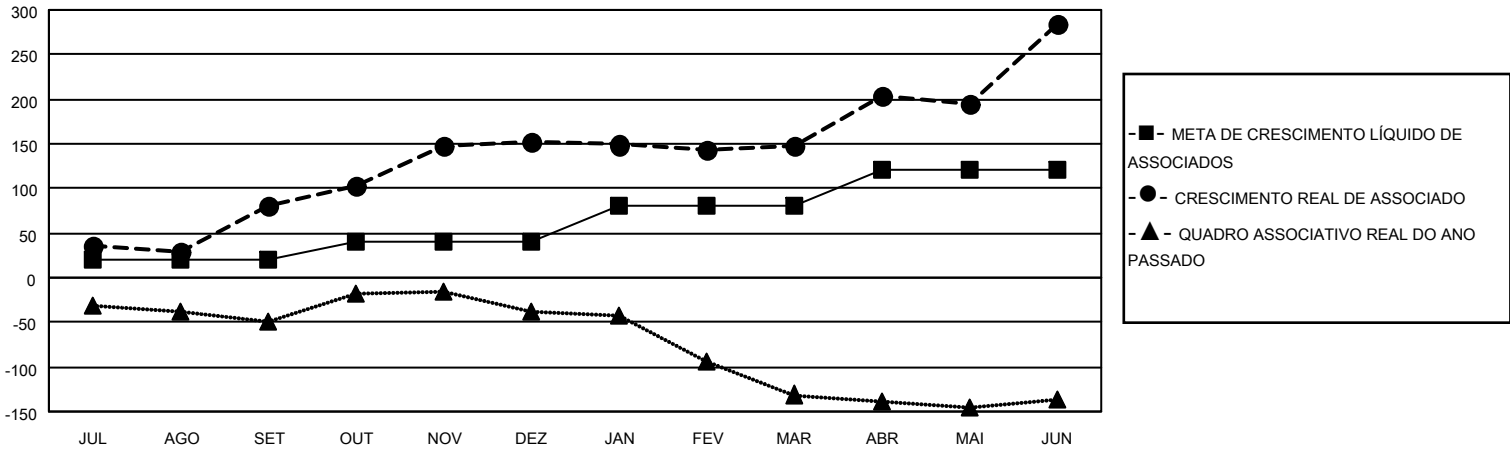
Clubes			
RESULTADOS PARA 2021-2022			
TRIMESTRE	META DE NOVOS CLUBES	NOVOS CLUBES	CLUBES BAIXADO
JUL/AGO/SET	3	3	1
OUT/NOV/DEZ	1	1	0
JAN/FEV/MAR	1	0	0
ABR/MAI/JUN	0	4	0

Sócios			
RESULTADOS PARA 2021-2022			
TRIMESTRE	META DE CRESCIMENTO LÍQUIDO DE ASSOCIADOS	CRESCIMENTO REAL DE ASSOCIADO	BAIXA REAL DE ASSOCIADOS (incluindo transferências)
JUL/AGO/SET	20	116	35
OUT/NOV/DEZ	20	107	33
JAN/FEV/MAR	40	19	22
ABR/MAI/JUN	40	192	54

CUMULATIVO DO NÚMERO REAL E METAS DE NOVOS CLUBES



CUMULATIVO DO NÚMERO REAL E METAS DE SÓCIOS



CLUBES BAIXADOS: 1

36 CLUBS OF 47 ADICIONADO 1 OU MAIS NOVOS SÓCIOS

DISTRIBUIÇÃO POR SEXO

SÓCIOS BAIXADOS

FALECIDO	11
CLUBES CANCELADOS	7
OUTRO	126
TOTAL	144

[CLIQUE AQUI PARA OS DADOS CUMULATIVOS DO QUADRO ASSOCIATIVO](#)

MASCULINO	690 (51.57%)
FEMININO	647 (48.36%)
NON BINARY	1 (0.07%)
PREFER NOT TO ANSWER	0 (0.00%)

TOTAL DE ASSOCIADOS EM UNIDADES FAMILIARES	608
ASSOCIADOS FAMILIARES PAGANDO A METADE DAS QUOTAS	325